



SALUS
SPACE



ISTITUZIONE **X** **INCLUSIONE**
SOCIALE E COMUNITARIA
DON PAOLO SERRA ZANETTI



BANDO UIA

PUBBLICAZIONE BANDO UIA (URBAN INNOVATIVE ACTIONS)

15/12/2015

Obiettivo

Identificare e sperimentare nuove soluzioni che affrontano le tematiche legate allo sviluppo urbano sostenibile

Temi

Povertà urbana, integrazione e inclusione sociale di migranti e rifugiati, transizione energetica, sviluppo di nuovi posti di lavoro e delle competenze all'interno dell'economia locale



BANDO UIA



- **378** Progetti presentati da città europee
- **18** Progetti finanziati (Antwerp, Barcellona, Bilbao, Birmingham, Gothenburg, Lille, Madrid, Nantes, Paris, Rotterdam, Utrecht, Vienna, Viladecans e le italiane Bologna, Milano, Pozzuoli, Torino)
- Comunicazione esito della selezione **12/10/2016**
- **5.000.000 euro** Finanziamento europeo ottenuto dal Comune di Bologna
- Durata progetto **3 anni**, conclusione **31 ottobre 2019**
- Apertura progressiva del parco alla cittadinanza **Estate 2017**



PROGETTO PRESENTATO



Salus Space

Villa Salus as a new Sustainable Accessible Livable Usable Social space for intercultural Wellbeing, Welfare and Welcoming in the metropolitan City of Bologna

Villa Salus

Un nuovo spazio, sperimentale, che sia un centro di ospitalità, lavoro, welfare interculturale, ma anche un luogo di benessere collettivo

WELLBEING, WELFARE, WELCOME



ISTITUZIONE X INCLUSIONE
SOCIALE E COMUNITARIA
DON PAOLO SERRA ZANETTI



OBIETTIVI

WELLBEING

Rigenerazione urbana, Cantiere di riqualificazione dell'area in oggetto (edifici e area circostante)

WELFARE

Innovazione sociale, reti di solidarietà, lavoro

WELCOME

Inclusione attiva, intercultura

Innovazione di progetto

Progettazione condivisa e partecipata, coinvolgimento degli stakeholders in tutte le fasi del processo, dall'ideazione alla implementazione
Creazione di sinergie tra comunità cittadina, rifugiati, visitatori



MACRO AZIONI



WELLBEING

Progettazione partecipata per arrivare alla definizione del concept del progetto

WELFARE

Formazione dei team professionali che lavoreranno all'interno di Salus Space

WELCOME

Gestione delle start up (ostello, residenze collaborative, ristorante multietnico, laboratori artigianali e artistici, orti)

AZIONI TRASVERSALI

Comunicazione partecipata attraverso sito internet e blog. Monitoraggio e valutazione partecipata



IL PERCORSO PARTECIPATO



COSA

Un percorso di accompagnamento al processo di rigenerazione urbana e innovazione sociale, per rendere Villa Salus un luogo aperto, accogliente e connesso con il quartiere e la città

COME

- Attraverso un coinvolgimento il più ampio possibile ed eterogeneo di diversi soggetti e attori, con l'idea che sia nella molteplicità dei punti di vista che possano fiorire soluzioni innovative
- Attraverso l'intreccio tra la dimensione sociale e quella spaziale della partecipazione
- Con un approccio integrato teso allo sviluppo di networks a livello:
 - a) territoriale
 - b) di scala di intervento
 - c) tematico/di politiche locali



IL PERCORSO PARTECIPATO



CHI

- Residenti/abitanti del territorio, istituzioni (Quartiere), associazioni, scuole, centri di aggregazione
- Città in senso lato: stakeholders di livello cittadino (istituzioni, comunità religiose, forze economiche e sociali, privato sociale)
- Migranti e rifugiati
- Partners di progetto



LE AZIONI E LE ATTIVITÀ DEL PERCORSO PARTECIPATO



Laboratorio di progettazione partecipata per la definizione di un concept condiviso basato su una visione multidimensionale di benessere



Progettazione sociale condivisa:

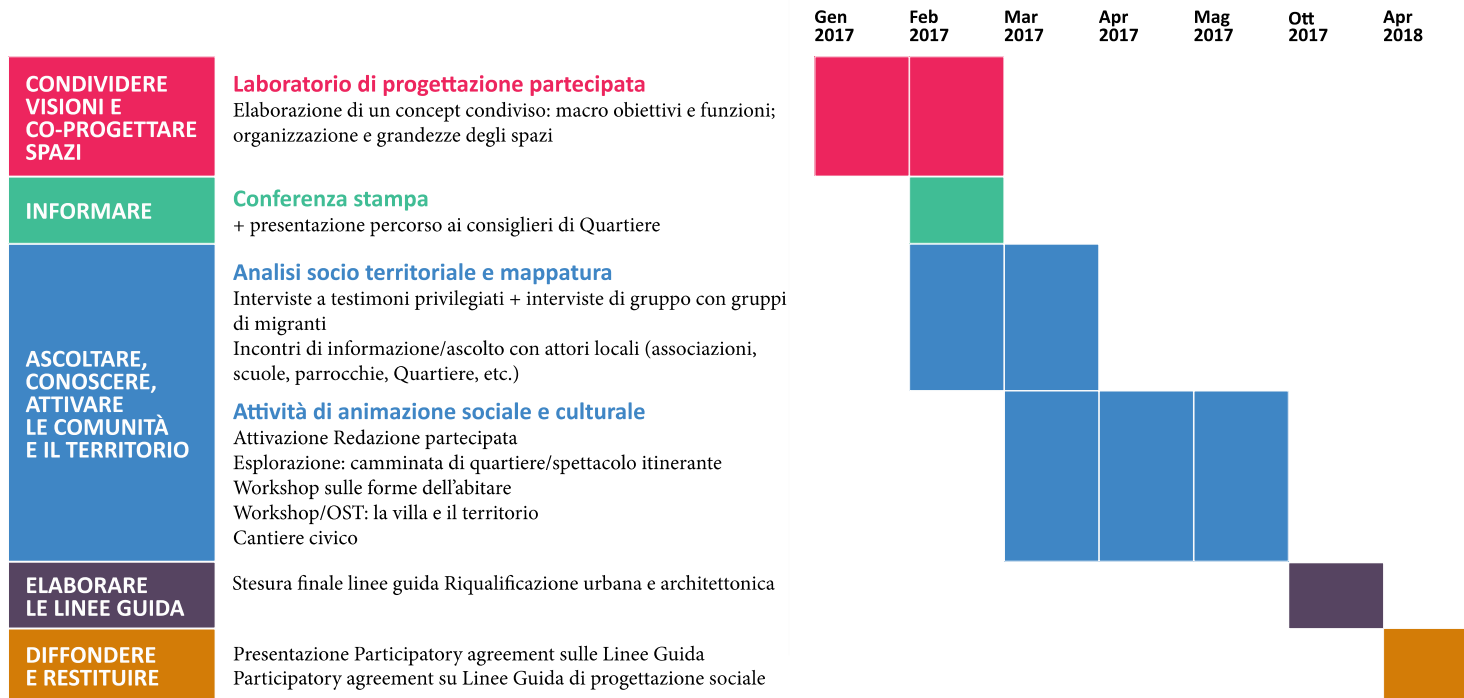
- Attività di ricognizione e analisi socio territoriale
- Attività di animazione sociale e culturale

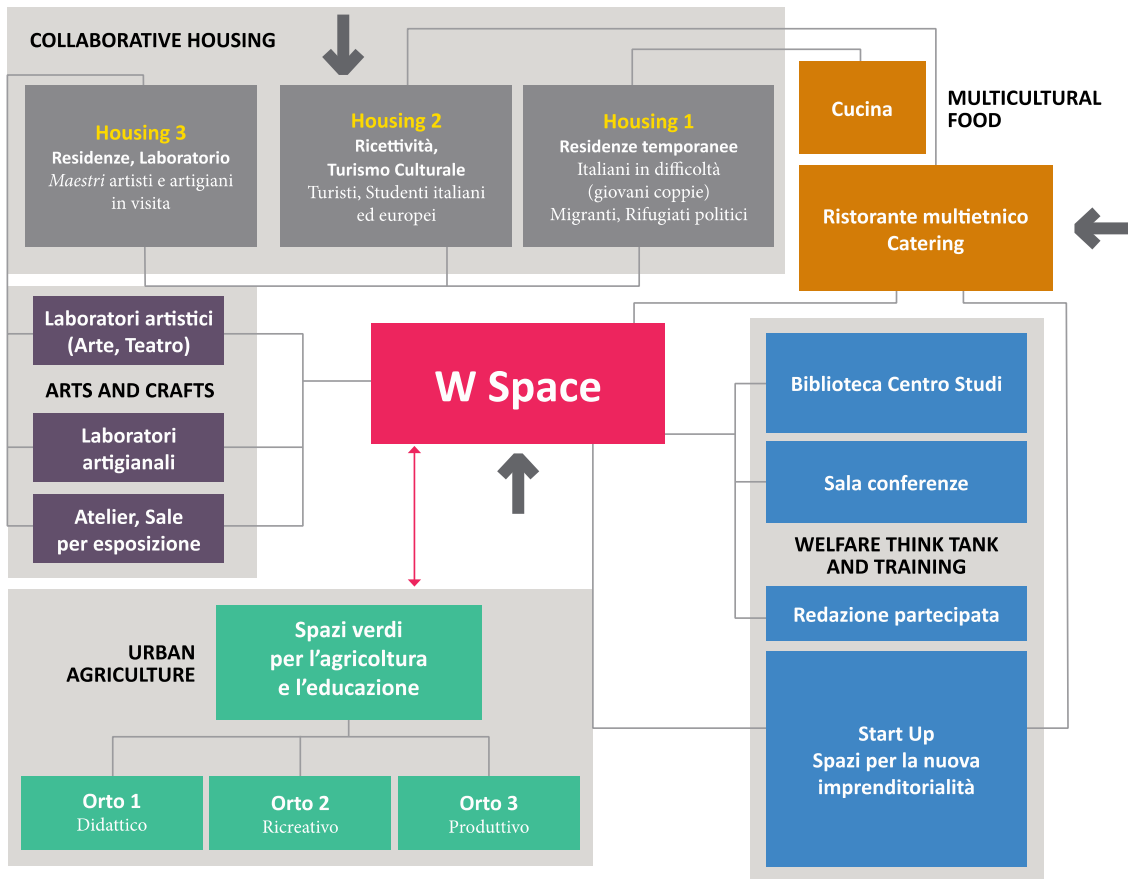


Attività trasversali che accompagnano il percorso:

- Incontri in quartiere con cittadini, associazioni e istituzioni
- Comunicazione partecipata attraverso sito internet e blog
- Restituzione pubblica degli esiti in itinere e a conclusione del progetto

CRONOPROGRAMMA PERCORSO PARTECIPATO





INVESTIMENTI

Un volano per l'economia locale



4 MILIONI DI EURO

Destinati al cantiere di rigenerazione urbana, recupero degli edifici e dell'area circostante

1 MILIONE DI EURO

Per l'avviamento e l'implementazione del progetto



ATTORI DEL PROGETTO



Capofila

Comune di Bologna (Istituzione per l'Inclusione sociale e comunitaria don Paolo Serra Zanetti, Ufficio Relazioni e Progetti internazionali del Comune di Bologna)

Partner

ACLI Bologna • Antoniano Onlus • ASP Città di Bologna • Cooperativa Sociale Camelot Officine Cooperative • Associazione Cantieri Meticci • CEFAL Emilia Romagna Società Cooperativa • CIOFS FP Emilia Romagna • CSAPSA Cooperativa • Eta Beta Cooperativa Sociale Onlus • ICIE Istituto Cooperativo per l'Innovazione Società Cooperativa • IRS Istituto per la ricerca sociale Microfinanza Srl • Associazione Mondo Donna Onlus • Open Group Cooperativa Sociale Onlus • Società Dolce coop. • Ufficio Relazioni e Progetti Internazionali del Comune di Bologna • UNIBO, CES.CO.COM • UNIBO, Dipartimento di Scienze Agrarie



STAKEHOLDERS



Comitato istituzionale di Garanzia

Regione Emilia Romagna • Prefettura di Bologna • Città Metropolitana di Bologna •
Comune di Bologna • Quartiere Savena

Gruppo Stakeholder locali

Azienda USL di Bologna • Caritas • Confederazioni sindacali CGIL, CISL e UIL • Unindustria
Bologna • Gestori e ospiti SPRAR e CAS Bologna • Arcidiocesi • Comunità ebraica • Coordinamento
Islamico di Bologna • UNHCR (in attesa di conferma) • Urban Center Bologna





ISTITUZIONE **X** INCLUSIONE
SOCIALE E COMUNITARIA
DON PAOLO SERRA ZANETTI

