



**SALUS
SPACE**

OLTRE L'INTEGRAZIONE

PRATICHE INNOVATIVE DI OSPITALITÀ E WELFARE INTERCULTURALE

GIOVEDÌ 31 MAGGIO 2018

Auditorium Damslab - Piazzetta P.P. Pasolini, 5/b, Bologna

LA COMUNITÀ DEGLI ABITANTI

Gianluca Borghi

Amministratore unico
ASP Città di Bologna



ASP Città di Bologna



ASP CITTÀ DI BOLOGNA

Azienda pubblica di servizi alla persona

Azienda pubblica di servizi alla persona costituita nel 2014

I SERVIZI

Centro per le famiglie e servizi per minori
Protezioni internazionali
Transizione abitativa
Contrasto alla grave emarginazione adulta
Anziani e caregivers

IL PATRIMONIO

1300 immobili – 2000 ettari di terreno
Ricavi da affitti e terreni reinvestiti per i servizi
Patrimonio artistico: La Quadreria, un nuovo museo gratuito nel cuore della città



LA MULTIDIMENSIONALITÀ

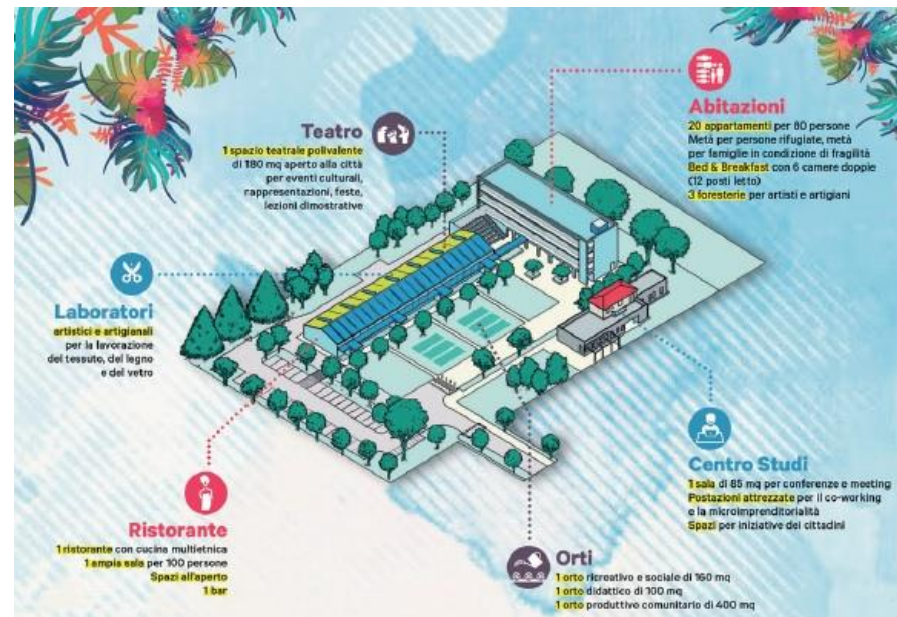


LA COMUNITÀ DEGLI ABITANTI

20 appartamenti bi e trilocali
80 abitanti, famiglie e singoli
priorità a nuclei in transizione abitativa e
richiedenti asilo/rifugiati (SPRAR)
2 anni di residenza

UN ECOSISTEMA INTEGRATO

Living community and Working community
Contaminazione e integrazione socio-
economica di rifugiati e migranti
Le start-up produttive: ristorante e catering,
orti e giardini, arte e teatro



ISTITUZIONE X L'INCLUSIONE SOCIALE E COMUNITARIA
DON PAOLO SERRA ZANETTI



MODELLO DI GESTIONE



PARTENARIATO

Lavoro con i partner per l'avvio della gestione:
definizione modello di gestione, criteri di accesso, acquisti..

LA GESTIONE

Coordinamento ASP e gestore unico
Coprogettazione del bando per la gestione, avvio a fine progetto
Cittadini e associazioni del territorio coinvolti nella definizione del bando

AGENZIA SOCIALE PER L'AFFITTO e SPRAR

Strumenti per la scelta della comunità degli abitanti / PON Metro
Motivazione e partecipazione al progetto

FORMAZIONE E START-UP D'IMPRESA

Una gestione circolare



SOCIAL AND COMMUNITY MANAGEMENT



LINEE GUIDA

Modello di gestione sociale e comunitaria, misure per l'attuazione
Criteri di individuazione dei residenti
Coinvolgimento dei residenti
Prevenzione, gestione e soluzione casi difficili

LABORATORI DI COMUNITÀ

Processo di condivisione e confronto tra Comune di Bologna, ASP e partner
Definizione tempi e coinvolgimento dei residenti (in-formazione, partecipazione, co-design spazi comuni)
Responsabilità condivisa

Una comunità collaborativa, partecipativa e interculturale



CARTA DEI VALORI E REGOLAMENTO



REGOLAMENTO DEL COHOUSING

Per una comunità aperta, partecipativa ed interculturale
Valori, compiti e responsabilità individuali e collettive

RUOLO DEGLI ABITANTI

Protagonisti attivi del processo (vs “target passivo”)
Effetto moltiplicatore per altri processi di empowerment e nuove relazioni sociali

E' PONTE TRA SALUS E LA COMUNITÀ CITTADINA

Processo partecipato per la definizione di Carta dei valori e regolamento
La diffusione e il monitoraggio coinvolgerà la comunità più allargata
Verifica dell’impatto sul Quartiere
Associazione dei “vicini di casa”



SOSTENIBILITÀ ECONOMICA E SOCIALE



FOCUS

Sostenibilità economica e sociale guidano le scelte gestionali

COME GARANTIRLA

Residenze stabili

Accoglienza turistica e residenze temporanee

Catering e ristorante multietnico

Le imprese verdi: orto produttivo e cura del verde

Eventi, seminari e residenze artistiche: un nuovo teatro per il quartiere e la città

IL PROCESSO

Piano economico-finanziario in corso, co-definizione con i partner





ISTITUZIONE **X** L'INCLUSIONE
SOCIALE E COMUNITARIA
DON PAOLO SERRA ZANETTI

